

**De afstelnok op de spanrol breekt tijdens het spanproces.  
Distributieriemsets CT1168K1/ K2/ WP1/ WP2/ WP7/ WP9/ K6PRO/ WP8PRO  
VW, Audi, Seat, Skoda 1.4–2.0 TDI common-rail, EA288**

**Probleem:**

Afstelnok op spanrol breekt tijdens spanproces (**Fig. A**).

**Oorzaak:**

De bevestigingsmoer is tijdens de montage te vast aangedraaid. Hierdoor draait de moer tijdens het spannen mee met de excentrische nok en wordt deze nog zwaarder belast. Dit levert te veel weerstand op, waardoor de stelnok barst. (**Fig. A**).

**Oplossing:**

De moer mag voor het spannen alleen met de hand worden aangedraaid. Gebruik geschikt gereedschap om de moer stevig vast te houden (**Fig. B en C**) zodat deze niet samen met de nok meedraait. U spant nu de spanrol aan door deze met de klok mee te draaien totdat de wijzer op een lijn staat met de markeringsinkeping (**Fig. C**). Daarna kunt u de moer verder aandraaien.

Fig. A

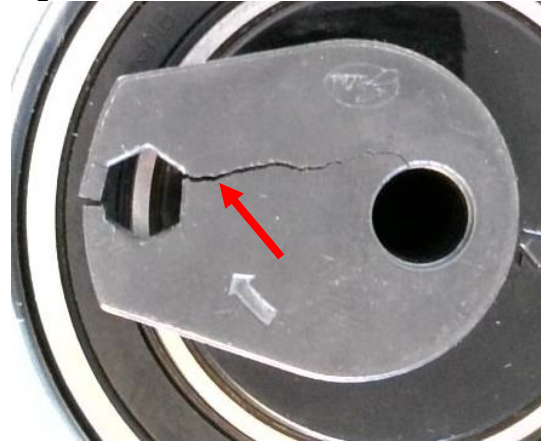


Fig. B

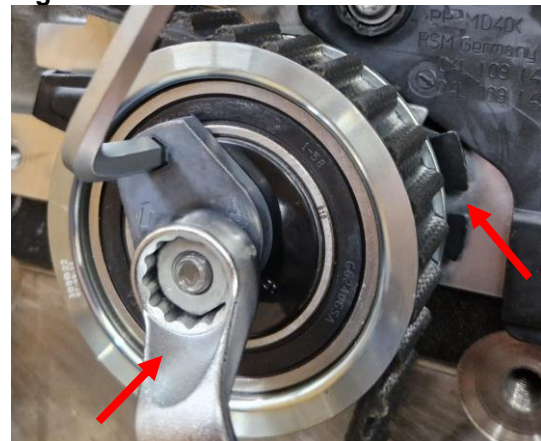


Fig. C

